

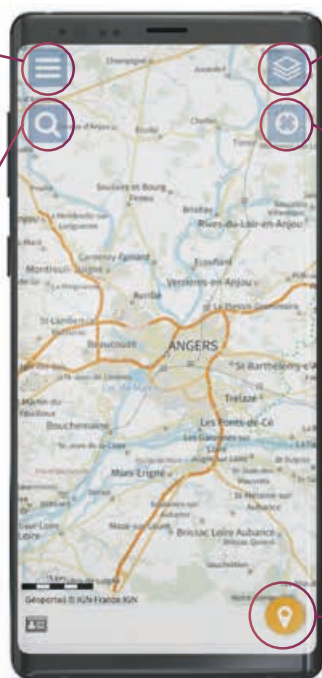
Zoom sur l'utilisation de l'application

Accéder aux paramètres

Choisir le fond de carte : vue aérienne, plan, cadastre

Se géolocaliser

Saisir une adresse ou des références cadastrales



Créer un signalement

1 - Je crée un signalement :
prospection, ceps douteux ou vigne abandonnée.

2- Je vérifie que le point est à la bonne place. Sinon, je clique sur le bouton «se géolocaliser» pour me replacer et préciser au mieux ma localisation.

3- Je choisis le formulaire à compléter.
Les informations sont envoyées directement à l'OVS.

Déclaration de symptômes

Si vous constatez la présence de 2 symptômes minimum :

- ▶ Changement de la coloration et enroulement des feuilles
 - Rougissement sur cépage rouge et jaunissement sur cépage blanc
 - Symptômes complémentaires : feuilles épaisses et craquantes
- ▶ Non aoûtement ou aoûtement partiel des sarments
- ▶ Dessèchement des inflorescences/flétrissement des grappes



Les déclarer à votre OVS régional ou DRAAF régionale

Pour plus de précisions :

Contactez l'OVS des Pays de la Loire
POLLENIZ : 02 41 36 76 21
contactsantevegetale@polleniz.fr
Rendez-vous sur le site www.polleniz.fr



Contactez la Fredon Centre Val de Loire
Emma PIAGET, Responsable technique
epiaget.fredoncvl@orange.fr
02 38 42 13 88 - 06 33 93 05 91



Retrouvez Polleniz sur



Flavescence dorée
Plan de gestion
à l'aide de l'application
IGN « Espace collaboratif »



Pourquoi signaler la présence de la flavescence dorée ?

La flavescence dorée est une **maladie épidémique** causée par un phytoplasme et propagée par *Scaphoideus titanus*. Elle provoque le **dépérissement des ceps de vigne** et **compromet à terme la pérennité des vignobles**.

Vos **OVS régionaux** (organisme à vocation sanitaire) s'organisent en **collaboration avec les professionnels viticoles** pour construire un plan d'action permettant la **prévention** et la **lutte** contre le développement de cette maladie réglementée.

La réussite de son éradication passera par la réalisation de **campagnes de prospections** (soit dédiées, soit à l'occasion des différents travaux menés dans les vignes) avec un **signalement systématique des ceps douteux** via l'**application IGN** par tous les acteurs du monde viticole. Les OVS prendront le relais suite à vos signalements pour assurer des prélèvements.

Signaler la flavescence, c'est participer à la conservation de vignobles sains.

Comment faire un signalement avec l'application IGN ?

1

Je télécharge l'appli
Chercher « Espace collaboratif IGN » sur le Play Store ou l'App Store.

2

Je me connecte avec les identifiants :
Utilisateur : Polleniz_Viticulteur
Mot de Passe : Flavescence52\$

3

Je choisis le signalement que je veux faire :

- Prospection
- Signalement
- Vigne abandonnée

4

Je me géolocalise et remplis le formulaire

Quelles sont les informations à saisir ?

PROSPECTION



D'août à fin septembre : je prospector à la recherche de ceps symptomatiques dans le vignoble. J'enregistre ma prospection sur l'application.

TYPE_PROS (type de prospection) : 1 inter-rang/2, 1 inter-rang/4, 1 inter-rang/6, 1 inter-rang/8.

ITI_CULT (itinéraire cultural) : Conventionnel / Biologique

CEPAGE : Choisir parmi les cépages de la liste ou laisser « non renseigné ».

SURFACE : Surface approximative de la parcelle culturale d'un seul cépage.

CEP_SUSPEC (nombre de ceps suspect) : Renseignez "0" s'il n'y a pas de cep suspect.

NOM_PRO : Nom du prospecteur référent afin de prendre contact avec lui au besoin.

DATE : Positionnée par défaut sur la date du jour.

Les OVS Polleniz en Pays de la Loire et Fredon Centre Val de Loire peuvent vous aider à coordonner vos prospections et/ou vous accompagner sur le terrain.

Nous vous invitons à contacter votre OVS pour plus de renseignements.

SIGNALEMENT



D'août à fin septembre : je signale les ceps suspects afin qu'un technicien de l'OVS expertise et réalise un prélèvement.

CEPAGE : Choisir parmi les cépages de la liste ou laisser « non renseigné ».

RANG : Renseigner le numéro du rang du cep suspect.

TRAVÉE : Renseigner le nombre de travées où se situe le cep suspect.

CEP : Renseigner le numéro du cep suspect dans la travée ou dans le rang.

NOM_PROS : Nom du prospecteur référent afin de prendre contact avec lui si besoin.

DATE : Positionnée par défaut sur la date du jour.

Polleniz et la Fredon CVL proposent de former les viticulteurs et intervenants dans les vignes à la reconnaissance de la maladie, au repérage des ceps douteux et à l'utilisation de l'application.

Nous vous invitons à contacter votre OVS régional pour plus de renseignements.

VIGNE ABANDONNÉE



Toute l'année : je signale une parcelle abandonnée à l'OVS.

Projets d'accompagnement à venir

INDICATIONS SUPPLÉMENTAIRES



Parcelle : culture d'un seul tenant avec un même cépage (si le cépage change, faire un autre signalement).

Repérage : la géolocalisation ne soustrait pas au repérage du rang et du cep suspect (bombe de peinture ou rubalise).

Les informations saisies sont confidentielles et ne sont pas visibles par les autres utilisateurs